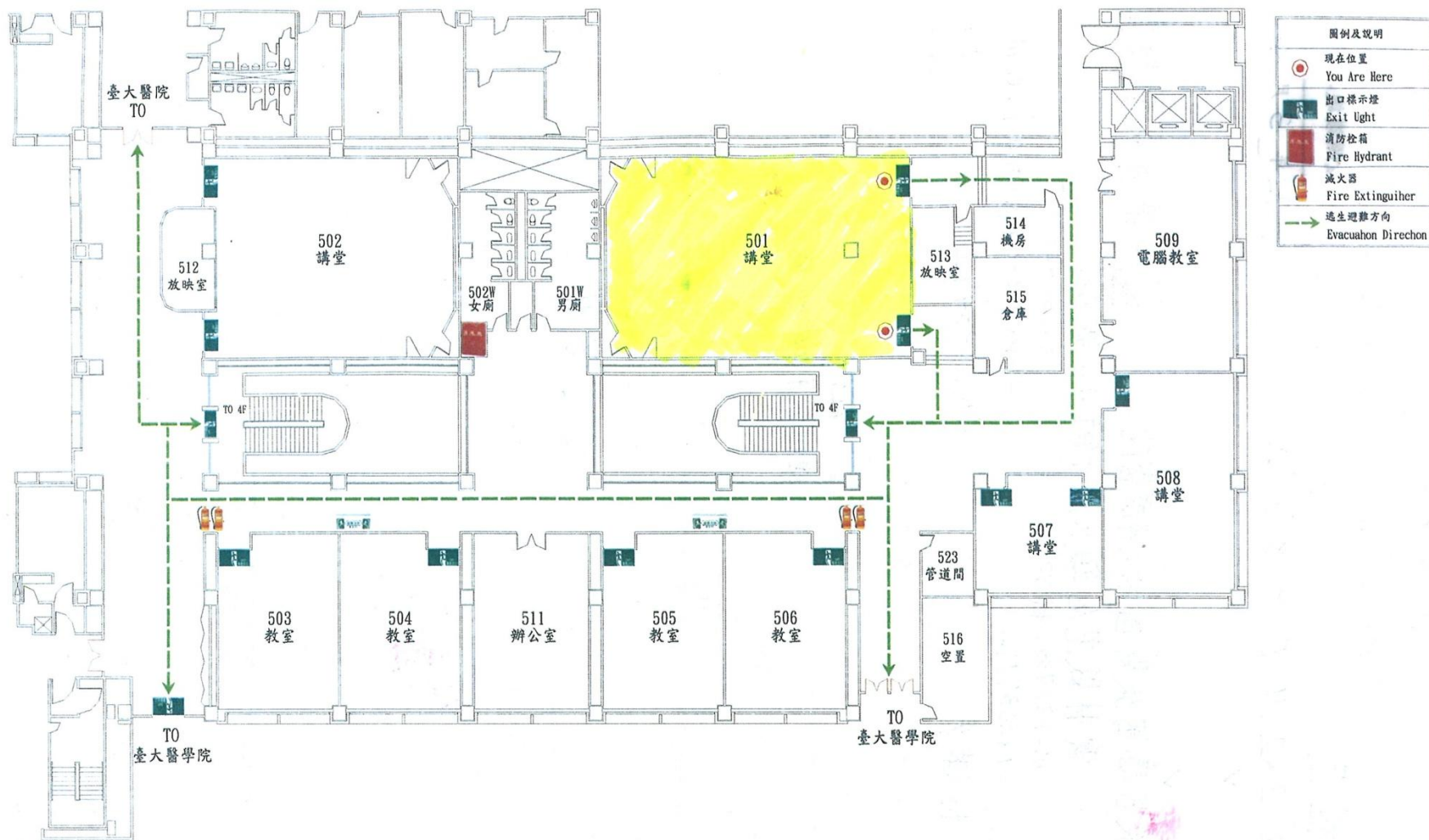


# 5樓講堂平面圖



501講堂 避難逃生路線圖 S:1/100

F 16 16 / 24	國立臺灣大學醫學院 講堂	S:1/100 98.05	淑群工程有限公司 地址: 台北市松山區中山路二段100號11樓 電話: 101-2601-6108 傳真: 102-2601-8022
	501講堂 避難逃生路線圖		